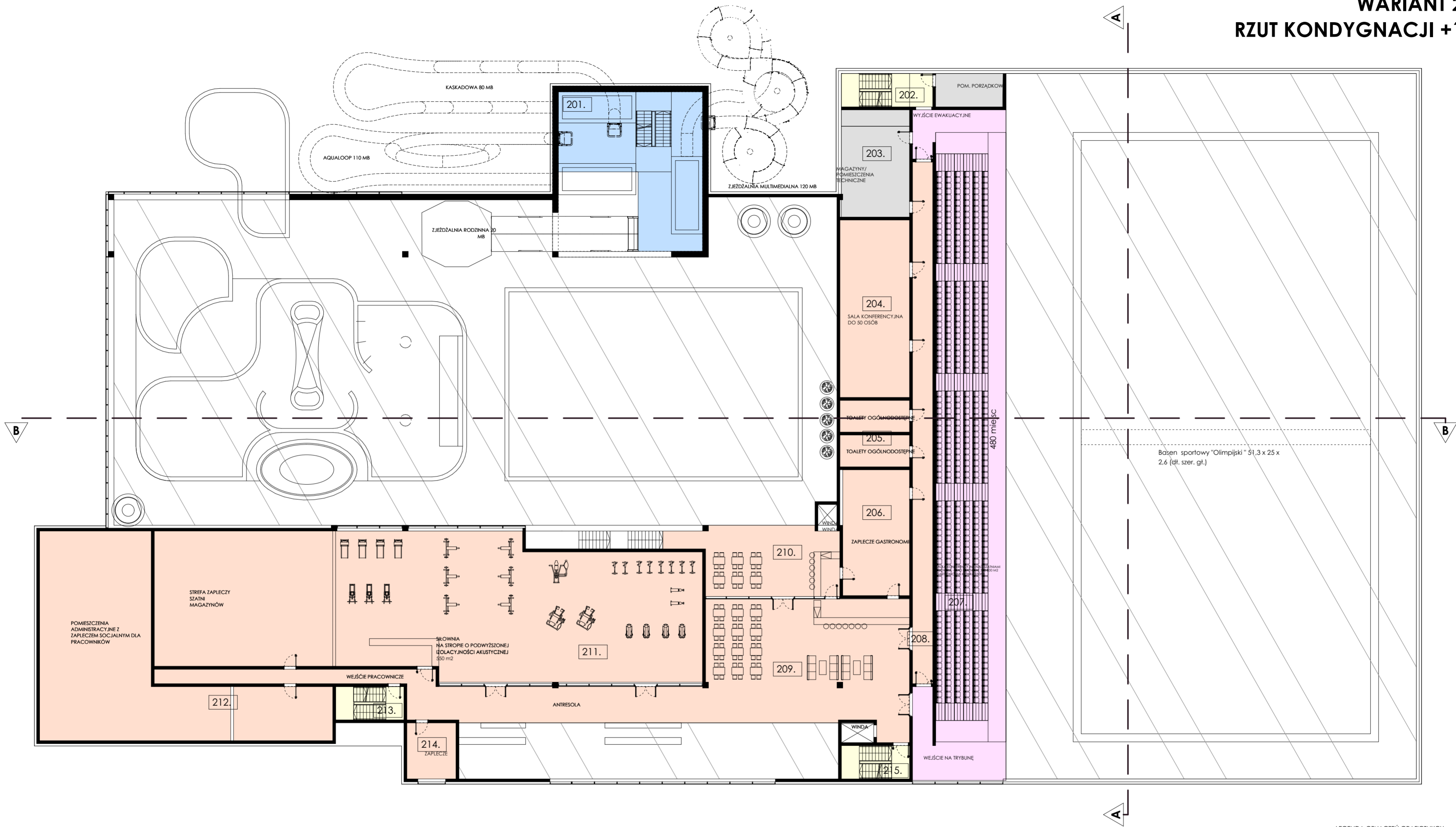


WARIANT 2
RZUT KONDYGNACJI +1



201.	PLATFORMA STARTOWA ZJEŹDŻALNI	124,65 m ²
202.	KLATKA SCHODOWA	22,79 m ²
203.	ZAPLECZE TECHNICZNE I SOCJALNE	71,55 m ²
204.	SALA KONFERENCYJNA	92,48 m ²
205.	ZAPLECZA SANITARNE	33,14 m ²
206.	ZAPLECZE GASTRONOMICZNE	62,86 m ²
207.	TRYBUNA SPORTOWA	388,75 m ²
208.	KARYTARZ	78,92 m ²
209.	FOYER ZE STREFĄ GASTRONOMICZNĄ	303,84 m ²
210.	GASTRONOMIA - MOKRA STOPA	73,26 m ²
211.	SIŁOWNIA / SALA FITNESS Z ZAPLECZAMI	557,91 m ²
212.	ZAPL. ADMINISTRACYJNE / SOCJALNE	247,39 m ²
213.	KLATKA SCHODOWA	17,02 m ²
214.	ZAPLECZE	20,62 m ²
215.	KLATKA SCHODOWA	17,02 m ²
		2112,20 m²

- LEGENDA OZNACZEŃ GRAFICZNYCH:
- STREFA REKREACYJNA
 - STREFA SPORTOWA (TRYBUNA)
 - STREFA TECHNICZNA
 - STREFA WEJŚCIOWA I KOMUNIKACJA
 - STREFA FITNESS I ADMINISTRACJI
 - PRZESTRZEŃ OTWARTA - WIDOK NIŻSZEJ KONDYGNACJI

Wszystkie prawa zastrzeżone. Łącznie z prawem reprodukcji lub odtworzenia osobom trzecim tego rysunku lub jego części bez wyraźnego upoważnienia autora.			
Inwestor: Gmina Konstancin-Jeziorna ul. Piaseczyńska 77, 05-520 Konstancin-Jeziorna			
Projekt: ANALIZA POTENCJAŁU DZIAŁKI DLA ZADANIA "OPRACOWANIE KONSEPCJI ANALITYCZNO-PROJEKTOWEJ BASENU SPORTOWEGO NA GMINNEJ DZIAŁCE PRZY UL. WILANOWSKIEJ W KONSTANCINIE-JEZIORNIE"			
Adres: ul. Wilanowska, Konstancin-Jeziorna działka nr 6/10, obręb 03-23			
Wykonawca:	AGRARIA Sp. z o.o., ul. M. Konopnickiej 6 00-491 Warszawa		
Projektant główny:	mgr inż. arch. Piotr Mróz	Numer uprawnień: 7/Sz/2002	
Zespół autorów:	mgr inż. arch. Agnieszka Napieraj		
Stadium:	ANALIZA POTENCJAŁU - UPROSZCZONA KONSEPCJA		
Brano:	ARCHITEKTURA	Data: 09.2025 r.	
Nazwa rysunku:	RZUT KONDYGNACJI +1 - WARIANT 2	Skala: 1:250	
		Numer rysunku: W2-A3	Strona: